

PRODUIT RÉFRACTAIRE : Briques pressées et Dalles Filées

Caractéristiques des différents modèles



COULEUR : ROUGE

Briques droites pressées				
Format Standard (cm)	Poids unitaire (kg)	Qté/m ² à plat	Qté/m ² sur chant.	Qté/pal
22 x 11 x 3	1,55	109	37	625
22 x 11 x 5	2,55	73	37	519
22 x 11 x 6	3,05	63	37	452
Briquettes droites et arrondies pressées				
22 x 5,5 x 3	0,78	109	67	500
22 x 5,5 x 5	1,30	73	67	444
Dalles filées				
22 x 22 x 3,5	3,30	19,5	-	301
30 x 30 x 3,5	6,50	10,5	-	136
40 x 20 x 4	6,50	12	-	144



COULEUR : ROUGE FLAMMÉ

Briques droites pressées				
Format Standard (cm)	Poids unitaire (kg)	Qté/m ² à plat	Qté/m ² sur chant.	Qté/pal
22 x 11 x 3	1,55	109	37	625
22 x 11 x 5	2,55	73	37	519
22 x 11 x 6	3,05	63	37	452
Briquettes droites et arrondies pressées				
22 x 5,5 x 3	0,78	109	67	500
22 x 5,5 x 5	1,30	73	67	444
Dalles filées				
22 x 22 x 3,5	3,30	19,5	-	301
30 x 30 x 3,5	6,50	10,5	-	136
40 x 20 x 4	6,50	12	-	144



COULEUR : CLAIR

Briques droites pressées				
Format Standard (cm)	Poids unitaire (kg)	Qté/m ² à plat	Qté/m ² sur chant.	Qté/pal
22 x 11 x 3	1,40	109	37	625
22 x 11 x 5	2,30	73	37	519
22 x 11 x 6	2,75	63	37	452
Briquettes droites et arrondies pressées				
22 x 5,5 x 3	0,70	109	67	500
22 x 5,5 x 5	1,15	73	67	444
Dalles filées				
22 x 22 x 3,5	3,30	19,5	-	301
30 x 30 x 3,5	6,50	10,5	-	136
40 x 20 x 4	6,50	12	-	144



COULEUR : CLAIR FLAMMÉ

Briques droites pressées				
Format Standard (cm)	Poids unitaire (kg)	Qté/m ² à plat	Qté/m ² sur chant.	Qté/pal
22 x 11 x 3	1,40	109	37	625
22 x 11 x 5	2,30	73	37	519
22 x 11 x 6	2,75	63	37	452
Briquettes droites et arrondies pressées				
22 x 5,5 x 3	0,70	109	67	500
22 x 5,5 x 5	1,15	73	67	444
Dalles filées				
22 x 22 x 3,5	3,30	19,5	-	301
30 x 30 x 3,5	6,50	10,5	-	136
40 x 20 x 4	6,50	12	-	144



Caractéristiques techniques

PRODUITS ROUGE ET ROUGE FLAMMÉ

Caractéristiques Techniques

Température Limite d'Emploi en continu - 1350°C
 Résistance pyroscopique > 1500°C
 Bonne résistance aux chocs thermiques
 Dilatation de 20° à 1000°C 7 ‰

Caractéristiques Physiques

Densité apparente 1,95 à 2 g/cm³ NF B 40-321
 Porosité ouverte 21 à 25 % NF B 40-321
 Résistance à la compression 10 à 15 Mpa NF B 40-322

Réactivité

Résistance aux acides -6 à 7 % NF B 40-338
 Bonne résistance aux vapeurs acides (H₂SO₄) et basiques (NH₃)

Caractéristiques Chimiques

Al₂O₃ 16 à 19 % Absorption
 SiO₂ 70 à 74 % Atomique
 Fe₂O₃ 6 à 8 %
 K₂O 1 à 2 %
 Minéraux principaux Cristobalite - Mullite Diffraction X

PRODUITS CLAIR ET CLAIR FLAMMÉ

Caractéristiques Techniques

Température Limite d'Emploi en continu - 1350°C
 Résistance pyroscopique > 1500°C
 Bonne résistance aux chocs thermiques
 Dilatation de 20° à 1000°C 6,5 ‰

Caractéristiques Physiques

Densité apparente 1,95 à 2 g/cm³ NF B 40-321
 Porosité ouverte 21 à 25 % NF B 40-321
 Résistance à la compression 10 à 15 Mpa NF B 40-322

Réactivité

Résistance aux acides - 2 à 3 % NF B 40-338
 Bonne résistance aux vapeurs acides (H₂SO₄) et basiques (NH₃)

Caractéristiques Chimiques

Al₂O₃ 20 à 23 % Absorption
 SiO₂ 71 à 75 % Atomique
 Fe₂O₃ 1 à 2 %
 K₂O 2,5 à 4 %
 Minéraux principaux Cristobalite - Mullite Diffraction X

Chamotte - Coulis - Mortier



CHAMOTTE N° 1
 Granulométrie 0 - 3 mm
 Base du mortier réfractaire



CHAMOTTE N° 2
 Granulométrie 4 - 8 mm
 Utilisée avec la chamotte n° 1 et du ciment fondu. Elle sert à la réalisation de petits linteaux de 8 cm maximum ou pour combler les petites irrégularités des parois en contact avec le feu.



CHAMOTTE N° 3
 Granulométrie 8 - 12 mm
 Utilisation comme élément filtrant.



CHAMOTTE RECONSTITUÉE
 Granulométrie 0 - 12 mm
 Préparation de béton réfractaire (mélange 2/3 chamotte + 1/3 ciment fondu) pour la construction de linteaux ou de chapes réfractaires.

Le mortier réfractaire est utilisé pour le maçonnerie des barbecues, foyers ouverts, cheminées et foyers fermés (four à pizza, four à pain...). Il a les mêmes caractéristiques que les briques réfractaires.



MORTIER

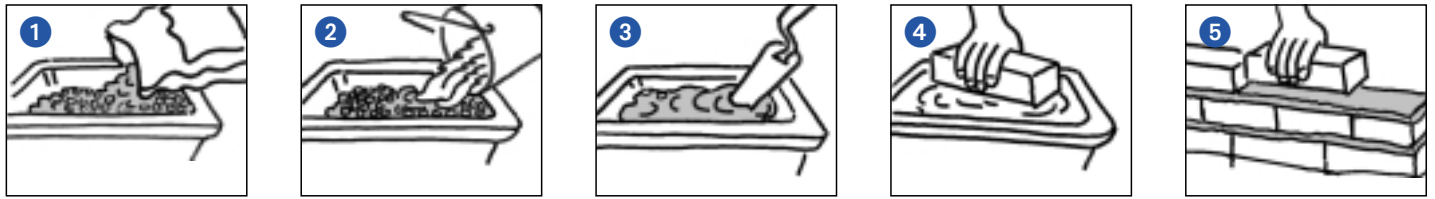


COULIS

Obtenu par broyage et séchage de terre réfractaire, il est utilisé pour la réalisation des joints de voûte et de murs de fours s'élevant à des températures supérieures à 1200°C. Le mélange de coulis et de ciment fondu sert pour le briquetage des chaudières.

Utilisations et conseils de mise en œuvre du mortier

Le mortier réfractaire est utilisé pour le maçonnerie des barbecues, foyers ouverts, cheminées et foyers fermés (four à pizza, four à pain...). Il a les mêmes caractéristiques que les briques réfractaires.



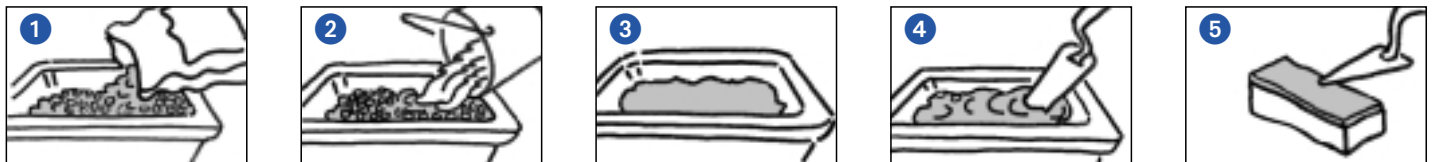
- 1 Verser la quantité nécessaire de mortier sec dans un bac.
- 2 Verser une quantité d'eau équivalente à 20 % du poids du mortier sec.
- 3 Bien mélanger le tout.
- 4 Au fur et à mesure de la pose, tremper les briques dans de l'eau pour bien les humidifier.
- 5 Positionner les briques après avoir déposé le mortier.
- 6 Laisser sécher 10 jours.
- 7 Chauffer progressivement.

Quantité nécessaire	+/- 250 kg/m ³ de maçonnerie.
Durée de conservation	4 mois.
Conditionnement	Sacs de 5 kg, 10 kg, 25 kg.

Utilisations et conseils de mise en œuvre du coulis

Obtenu par broyage et séchage de terre réfractaire, il est utilisé pour la réalisation des joints de voûte et de murs de fours s'élevant à des températures supérieures à 1200°C.

Le mélange de coulis et de ciment fondu sert pour le briquetage des chaudières.



- 1 Verser la quantité nécessaire de coulis sec dans un bac.
- 2 Ajouter de l'eau jusqu'à le recouvrir complètement.
- 3 Laisser le coulis s'imbibber durant quelques heures.
- 4 Mélanger énergiquement de manière à obtenir une pâte fluide et homogène.
- 5 « Graisser » les briques avec 1 à 2 mm de coulis avant de les poser sur le mur.

Les procédés d'impression peuvent modifier légèrement la couleur des produits présentés.

IMERYS STRUCTURE - SERVICE COMMERCIAL

Région SUD-OUEST
BP 313
31773 COLOMIERS CEDEX
Tél : 05 61 30 61 11
Fax : 05 61 30 63 01

Région SUD-EST
Bel Air - Zac de la Crau
203 avenue Gabriel Voisin
13300 SALON DE PROVENCE
Tél : 04 90 53 86 11
Fax : 04 90 42 19 55

Région CENTRE-NORD
Les Plantées
42680 ST MARCELLIN-EN-FOREZ
Tél : 04 77 52 72 54
Fax : 04 77 52 88 14

Système CARROBRIC
Les Tuileries
42300 MABLY
Tél : 04 77 23 29 70
Fax : 04 77 23 29 61

Planchers FABRE
BP 316
31773 COLOMIERS
Tél : 05 61 30 61 69
Fax : 05 61 30 63 09



BP 313 - 31773 Colomiers Cedex
Tél. 05 61 30 61 00 - Fax 05 61 30 61 07

<http://www.imerys-structure.com>

➤ BRIQUES GELIS
➤ CARROBRIC
➤ PLANCHERS FABRE