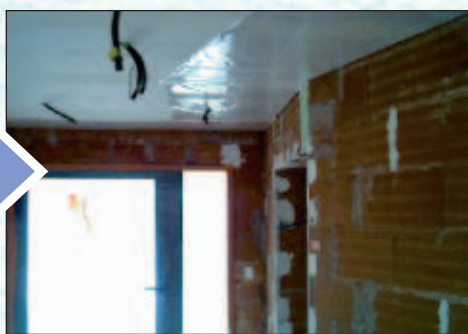


» MISE EN ŒUVRE

Préparation des supports

Propres, sains, dépoussiérés, dépourvus de balèvres. La planimétrie et l'aplomb des supports seront conformes aux exigences du DTU 20.1.



1 →

Les joints doivent être réalisés sans débordement excessif (largeur de débordement de 4 cm maximum). Les supports doivent être humidifiés sans excès la veille et le jour de l'application.

Précaution complémentaires
Saignées au mortier bâtardé. Pour les saignées rebouchées au plâtre, il est préférable d'appliquer la veille un primaire d'accrochage.

Préparation du produit
Dosage en eau indiqué sur chaque sac. Temps de malaxage machine : 5 à 7 minutes. Temps de malaxage bétonnière : 5 à 7 minutes.

Mise en œuvre

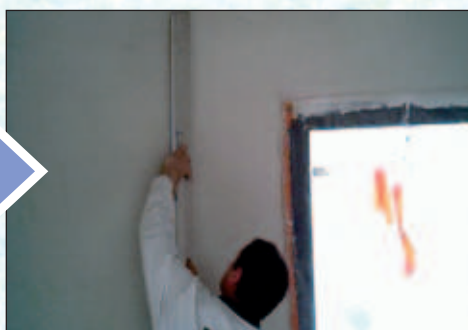
Application manuelle : plateau inox, règle, taloche éponge, couteau à enduire.

Application mécanique : machine à projeter pression pompe 10 bars (eau), pot de projection, débit d'air 60m³/heure minimum, pression d'air 4 à 6 bars.

Appliquer une couche en épaisseur de 15 mm maximum.



2 →



3 →

Dresser à la règle et lisser au couteau à enduire.



4 →

Après 2 heures minimum, recouper l'enduit au couteau...



5 →

...talocher à l'éponge et resserrer ou lisser au plateau inox.

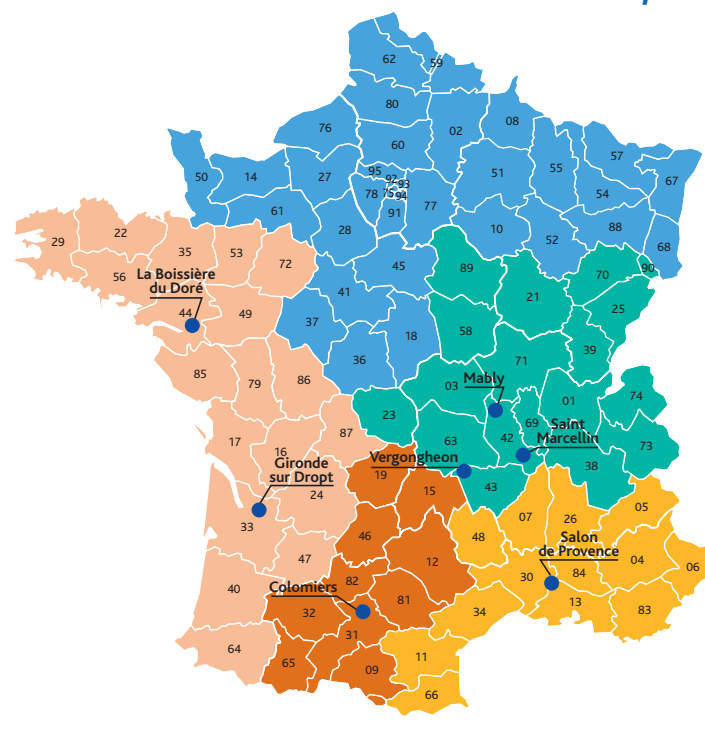
» ENDUIBRIC

ENDUIT INTÉRIEUR À BASE DE CHAUX

Chez nous le sens du service est aussi naturel que les produits de la terre.

En savoir plus...

des informations commerciales... un renseignement technique...



SERVICE COMMERCIAL

MIDI-PYRÉNÉES	ATLANTIQUE	PACA / LANGUEDOC-ROUSSILLON	CENTRE-EST
• Lieu dit La Sauvegarde Route d'Auch BP 313 31773 COLOMIERS CEDEX Tél : 05 61 30 61 03 Fax : 05 61 30 61 28	• Route d'Ancenis 44430 LA BOISSIERE DU DORE Tél : 02 40 33 70 43 Fax : 02 40 33 70 60	• Les Plantées 42680 ST MARCELLIN-EN-FOREZ Tél : 04 77 52 72 53 Fax : 04 77 52 81 48 • Bel Air - Zac de la Crau 203 avenue Gabriel Voisin 13300 SALON DE PROVENCE Tél : 04 90 53 53 32 Fax : 04 90 42 19 55	• Les Tuileries 42300 MABLY Tél : 04 77 23 29 66 Fax : 04 77 23 29 61

NORD-EST	Planchers FABRE
• Les Tuileries 42300 MABLY Tél : 04 77 44 07 25 Fax : 04 77 44 07 27	• BP 316 31773 COLOMIERS Tél : 05 61 30 61 69 Fax : 05 61 30 63 09

Distributeur

NOUVEAU SITE WEB
www.imerys-structure.com

IMERYS Structure > Contact - Service Marketing
BP 313 - 31773 Colomiers Cedex
<http://www.imerys-structure.com>

IMERYS-TC - B 449 354 224 RCS LYON - #EURO RSCG Industry - Getty Images



IMERYS Structure, c'est pour vous, toutes les valeurs de la terre.

C'est depuis toujours par notre capacité à développer des solutions nouvelles et performantes pour construire et rénover, que nous gagnons chaque jour la confiance d'utilisateurs toujours plus exigeants. Aujourd'hui, avec les gammes de produits IMERYS Structure, vous disposez d'un choix exceptionnel, que ce soit en terme de formes, ou de formats. Cette volonté d'innovation, qui s'appuie à la fois sur le savoir-faire de nos équipes, la diversité des argiles exploitées sur nos nombreux sites de production et un outil industriel performant, vous garantit une qualité constante. En définitive, en choisissant les produits IMERYS Structure, vous bénéficiez d'un savoir-faire exceptionnel et d'une implication de tous les instants pour offrir à votre habitat "toutes les valeurs de la terre".

IMERYS Structure



Nous avons créé le premier enduit qui laisse ressentir les qualités de la terre aussi bien qu'une peau.

» ENDUIBRIC

ENDUIT INTÉRIEUR À BASE DE CHAUX

POUR VOUS, TOUTES LES VALEURS DE LA TERRE.

IMERYS Toiture



»» ENDUIBRIC

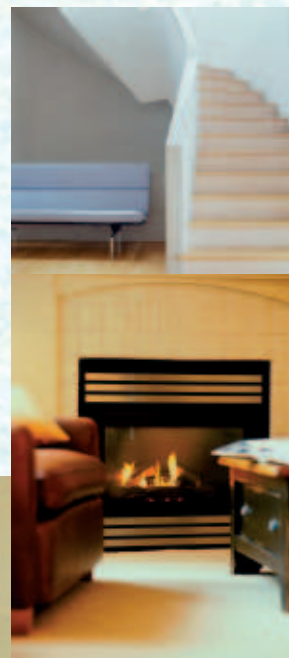
»» UN ENDUIT INTÉRIEUR À BASE DE CHAUX

La finition intérieure s'enrichit d'une nouvelle solution (enduit à base de chaux).

D'aspect final comparable au plâtre, ce produit s'applique selon des méthodes similaires aux enduits de façade.

Comme le plâtre et contrairement à des solutions de parement intérieur collé, cette solution conserve toutes les qualités du Monomur :

- d'inertie (confort toutes saisons)
- d'hygrométrie (insensible à l'humidité)
- sanitaire (produit inerte sans matière organique)
- et plus généralement de durabilité et de pérennité des parois.



LA REPONSE :
ENDUIBRIC (enduit à base de chaux). Enduibric est un enduit intérieur spécialement développé par Imerys Structure, en collaboration avec des industriels spécialisés dans les enduits hydrauliques à la chaux.



»» AVANTAGES

»» Pour le client final

Une solution pour bénéficier à 100 % des performances du MONOMUR Gelis :

- **échanges thermiques** entre l'air intérieur et les murs en terre cuite : inertie et confort en toutes saisons.
- **insensibilité à l'humidité** : un mur toujours sec, un mur confort de vie.
- solution **100% minérale** : pas de risques de moisissures.
- enduit à base de chaux : produit **sain et naturel**.

Un large choix de finition et d'aspect :

- blanc lisse, blanc gratté, taloché... , teinté dans la masse, teinté "à frais" en surface.

Enduibric accepte grâce à sa granulométrie très fine tout type de revêtement final :

- badigeon à la chaux, papier peint, toile de verre, carrelage.
- C'est aussi une solution traditionnelle **accessible en coût**.

»» Pour le professionnel :

- proposer une solution d'enduit qui accompagne et conforte le client dans la "démarche globale MONOMUR".
- proposer une solution alternative compétitive et adaptée à son savoir-faire.



»» CARACTÉRISTIQUES TECHNIQUES

»» Description du produit

Enduit à base de chaux destiné à l'enduction des parois intérieures. L'application peut se réaliser traditionnellement ou à la machine ou mécaniquement.

Enduit applicable en une couche.

Épaisseurs d'enduction 15 mm maximum en une passe.

»» Supports admissibles

Enduibric est destiné à recouvrir tous les supports Terre Cuite Imerys Structure :

- Briques de mur montage DTU 20.1
- Briques de mur sous Avis Technique : Monomur 30 JM et JT, MONOMUR 37.5 JM et JT, Optibric et Optibric PV
- Planchers terre cuite (ou béton après gobetis d'accrochage).
- Briques de cloison traditionnelle montage DTU 20.1 au plâtre
- Briques de cloison sous avis Technique : Système Carrobric, Carrobric Isophon - Carrophon

»» Domaine d'emploi

Enduibric est destiné au marché de la maison individuelle et marchés privés et pour des locaux jusqu'à EB+ Privatifs (salle de bains).

»» Conditionnement et conditions de stockage

Sac de 25 kgs sur palettes perdues houssées, stockage dans un lieu sec et ventilé, durée de conservation - 1 an à partir de la date de fabrication.

»» Consommation

Sur monomur : 15 kg/m² soit 1 sac = 1,7 m² soit 82 m² par palette

Sur cloison : 7 kg/m² soit 1 sac = 3,6 m² soit 173 m² par palette (consommation mesurée sur chantier).